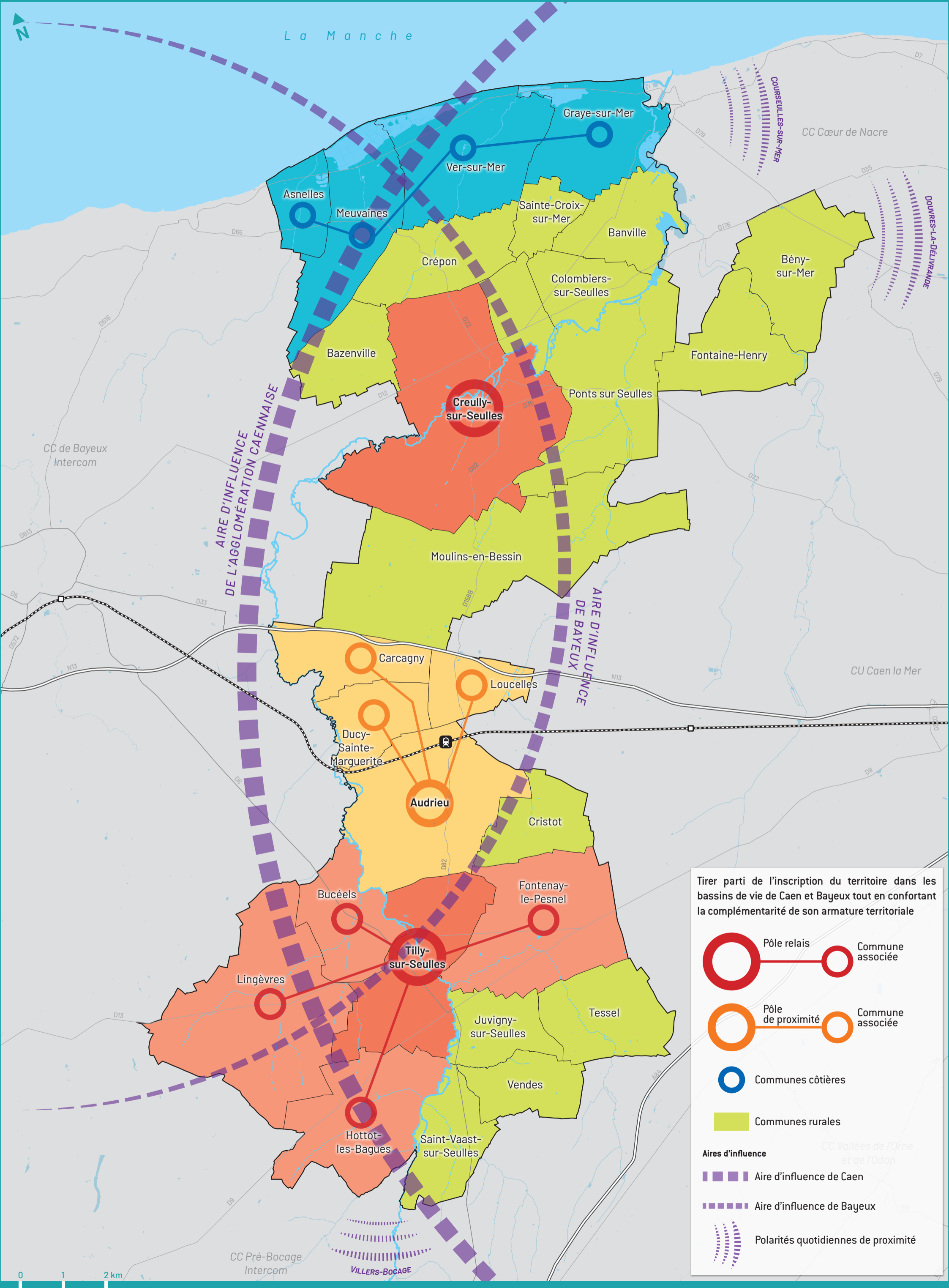


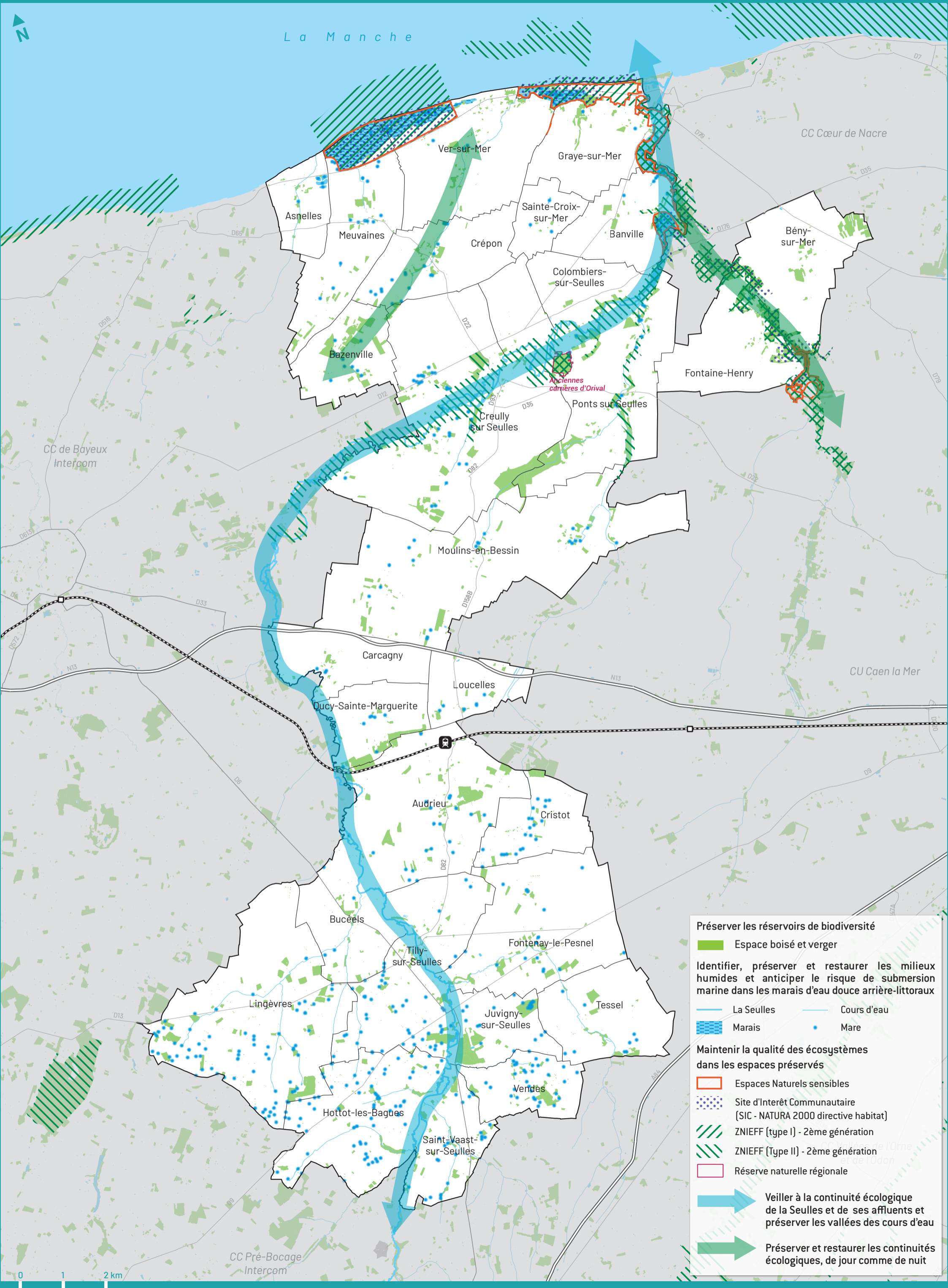
AXE 1
ORIENTATION 1.1 : CONFORTER UN POSITIONNEMENT ATTRACTIF ENTRE CAEN ET BAYEUX,
EN S'APPUYANT SUR LES POLARITÉS DU TERRITOIRE ET SUR SES LIENS AVEC LE TERRITOIRE ÉLARGI



Tirer parti de l'inscription du territoire dans les bassins de vie de Caen et Bayeux tout en confortant la complémentarité de son armature territoriale

-  Pôle relais — Commune associée
-  Pôle de proximité — Commune associée
-  Communes côtières
-  Communes rurales
- Aires d'influence**
-  Aire d'influence de Caen
-  Aire d'influence de Bayeux
-  Polarités quotidiennes de proximité

AXE 1
ORIENTATION 1.2 : POSITIONNER LE TERRITOIRE COMME MAILLON D'UNE TRAME VERTE ET BLEUE
ET DE CORRIDORS DE BIODIVERSITÉ À PRÉSERVER



Préserver les réservoirs de biodiversité

- Espace boisé et verger

Identifier, préserver et restaurer les milieux humides et anticiper le risque de submersion marine dans les marais d'eau douce arrière-littoraux

- La Seulles
- Cours d'eau
- Marais
- Mare

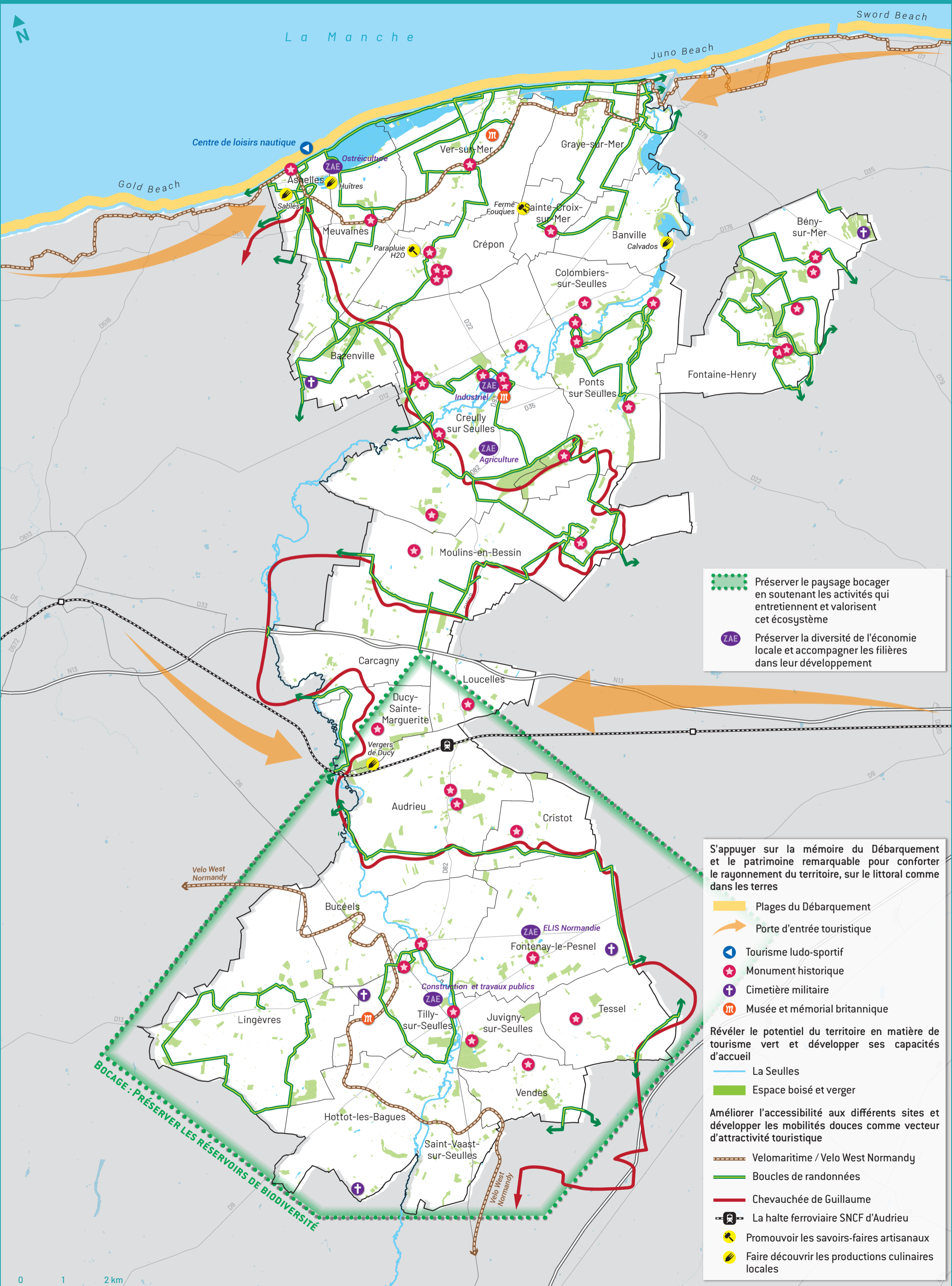
Maintenir la qualité des écosystèmes dans les espaces préservés

- Espaces Naturels sensibles
- Site d'Intérêt Communautaire (SIC - NATURA 2000 directive habitat)
- ZNIEFF (type I) - 2ème génération
- ZNIEFF (Type II) - 2ème génération
- Réserve naturelle régionale

Veiller à la continuité écologique de la Seulles et de ses affluents et préserver les vallées des cours d'eau

Préserver et restaurer les continuités écologiques, de jour comme de nuit

AXE 1
 ORIENTATION 1.3 : MAINTENIR ET DIVERSIFIER LES FILIÈRES ÉCONOMIQUES, CRÉATRICES D'EMPLOI À L'ÉCHELLE LOCALE
 ET PORTEUSES D'AVENIR // ORIENTATION 1.4 : RÉVÉLER ET VALORISER LA DIVERSITÉ DES ATOUS TOURISTIQUES DU TERRITOIRE



Préserver le paysage bocager en soutenant les activités qui entretiennent et valorisent cet écosystème

ZAE Préserver la diversité de l'économie locale et accompagner les filières dans leur développement

S'appuyer sur la mémoire du Débarquement et le patrimoine remarquable pour conforter le rayonnement du territoire, sur le littoral comme dans les terres

- Plages du Débarquement
- Porte d'entrée touristique
- Tourisme ludo-sportif
- Monument historique
- Cimetière militaire
- Musée et mémorial britannique

Révéler le potentiel du territoire en matière de tourisme vert et développer ses capacités d'accueil

- La Seulles
- Espace boisé et verger

Améliorer l'accessibilité aux différents sites et développer les mobilités douces comme vecteur d'attractivité touristique

- Velomaritime / Velo West Normandy
- Boucles de randonnées
- Chevauchée de Guillaume
- La halte ferroviaire SNCF d'Audrieu
- Promouvoir les savoirs-faires artisanaux
- Faire découvrir les productions culinaires locales